

# 館内マルチデジタルサイネージご案内

日比谷しまね館

2022/7

# 目的

---

- ・ 観光PR（県内への誘客促進）、物産PR（県産品の販路拡大）、移住・定住PR（移住・定住促進）など県の魅力発信に資するものであり、もって「島根ファン」の拡大・定着に寄与する情報を提供するものとする。

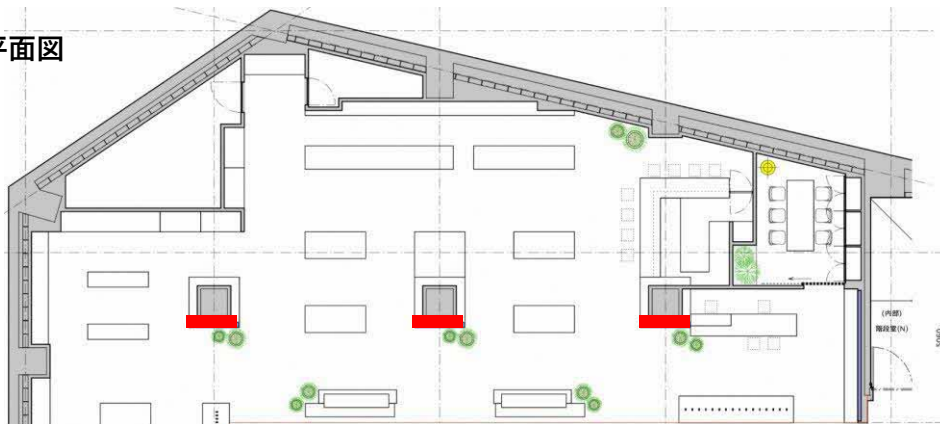
## コンテンツ掲載の料金

- ・ デジタルサイネージの利用料は無料
- ・ 掲載するコンテンツ作成等にかかる費用については利用者の負担

# デジタルサイネージの概要



平面図



▲店舗正面

しまね館館内には4面のマルチモニターが3本、それぞれの柱に設置されています。

49inchi (1画面解像度1,080ピクセル×1,920ピクセル)  
ディスプレイ4台を3柱に縦置き設置 (計12台)

# 入稿仕様

## 入稿素材フォーマット

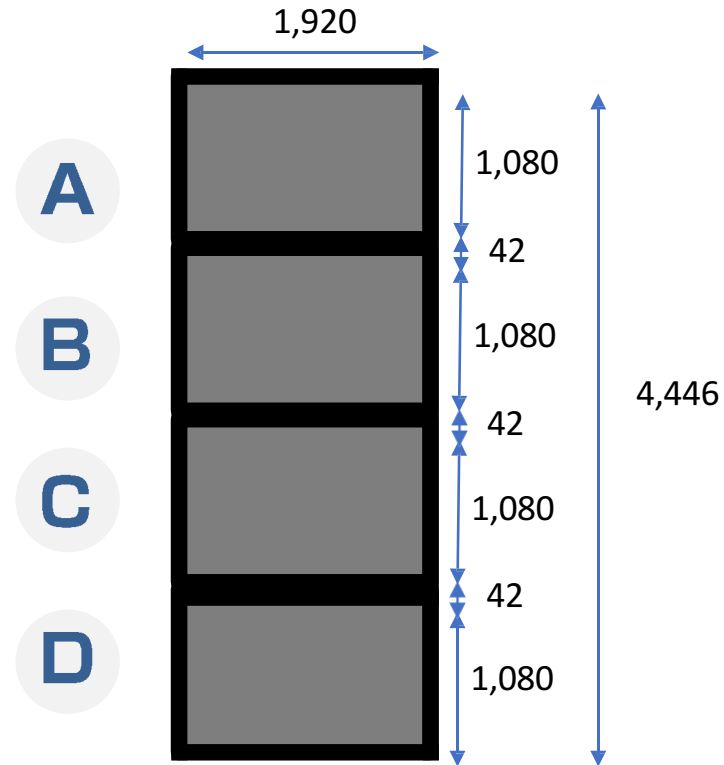
解像度  
4,446x1,920pix

データ形式  
画像：BMP、JPG、GIF、PNG、TIFF  
動画：AVI、MPG、WMV、MP4、H.264

フレームレート  
30fps程度まで

1データのデータ容量  
800MB程度まで

※音声は非対応となります。



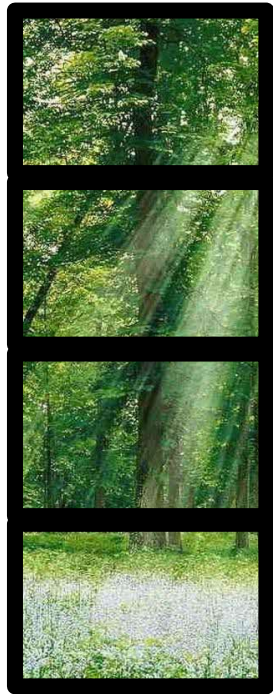
※1,080pixが画面部分となり、  
42pixはモニター枠となります。  
枠部分42pixは映像は表示されません。

入稿データは、「入稿日\_コンテンツ内容\_掲載枠 (A,B,C,D) .jpeg または .mp4」で名称を付けてください。

例：7月1日入稿で、内容がグラントワ企画展の場合「220701\_竹久夢二と乙女たち\_ABC.jpg」 「220701\_竹久夢二と乙女たち\_D.mp4」

※データに不備があった場合は、お受けできませんので入稿前に必ずチェックをお願いします。

# コンテンツパターン



4面連続

4面を連続した映像・画像に設定するとダイナミックで印象的なイメージとなります。



中央2面連続

中央2面を連続した映像・画像にし、上下2面はそれぞれ異なるものを設定します。インパクトがありながら細かいお知らせなども行えます。



下2面連続

下2面を連続した映像・画像にすることで、目立つ上側で情報訴求しながらも、下部にも目を惹く2面活用することで、商品のイメージを伝えます。



4面個別

4面マルチモニターを個々に活用することで、一度にたくさんの情報を訴求できます。

# 事例：石見美術館（グラントワ）



1920px

SUGIURA HISU | Epoch-Making Modern Design

コフレーム分 42px

3324px

杉浦非水 | 時代をひらくデザイン

コフレーム分 42px

2021 7/3(土)・8/30(日) 島根県立石見美術館

コフレーム分 42px



1080px

島根県芸術文化センター SHIMANE ARTS CENTER  
石見美術館 IWAMI ART MUSEUM  
I-17-1 芸術劇場 IWAMI ARTS THEATER

〒698-0022 島根県松江市有明町 5-15  
TEL: 0856-31-1960 (内線)  
http://www.grandtoit.jp

QRコード

グラントワ Grand Toit

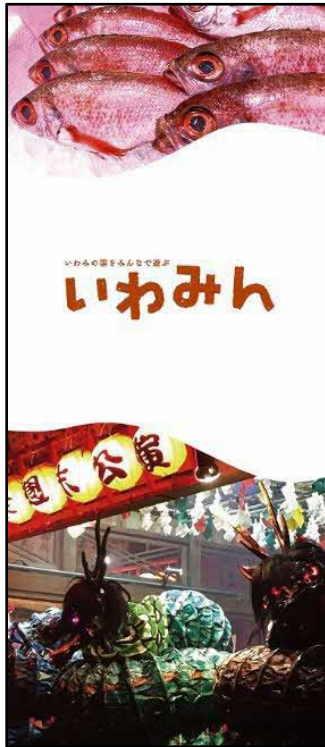
※上3段連結（企画展ビジュアル）  
展覧会ごとに差し替え

※最下段（施設情報）固定

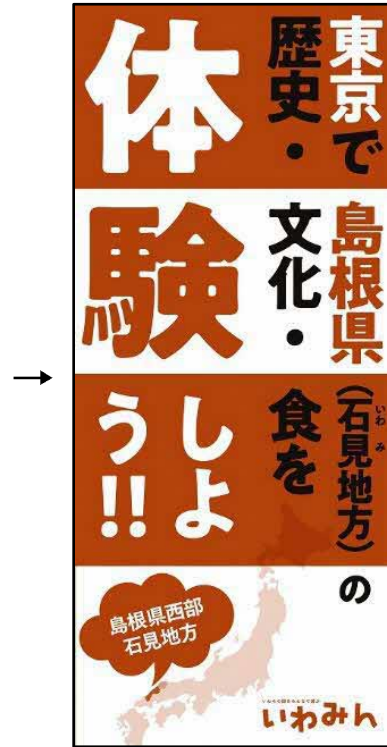
【Point】 フレームを意識したデザイン（文字やデザインを邪魔しない設計）

# 事例：いわみん東京編

【カット1】 10秒



【カット2】 10秒



【カット3】 10秒



【カット4】 10秒



【Point】 静止画を数カットで切り替える（スライドショー）



・お問い合わせは下記メールアドレスよりお願いいたします。

[shimanekan@pref.shimane.lg.jp](mailto:shimanekan@pref.shimane.lg.jp)

日比谷しまね館事務所

東京都千代田区内幸町1-1-1 帝国ホテルタワー10F 10B-6号室 tel.03.5860.9845